

# 大阪府立 桜塚高等学校

Be yourself,  
and grow at our school!

自分だけの花を咲かそう!



# めざす学校像

多文化社会に生きるリージョナル（地域の）リーダーからグローバルリーダーの育成へ

多彩な地域連携や国際交流を展開し、グローバル＋ローカルな視点を育みます。

日々の授業を大切にするとともに、自治体、NPO、大学、中学校や商店街との連携で社会性や問題意識を育み、向学心を持って進学し、社会で活躍する生徒を育成します。

さまざまな国際交流の取り組みで視野を広げ、多文化共生の視点で社会において活躍できる資質を育成します。



## グローバルスタディコースの設置

「めざす学校像」に基づき、国際的な視野と問題意識を持ち、向学心と高い理想を持って進学し、将来の地域と世界で活躍できる生徒を育てます。

**グローバルスタディコミュニケーションコース（GSC・文系）**

**グローバルスタディサイエンスコース（GSS・理系）**



2コースを新たに設置しました。2年次よりコースに分かれます。（各コース1クラス）

よりレベルアップした教科学習によって学力のさらなる向上をはかります。課題解決型学習も進めていきます。



## 3か年のカリキュラム

平成28年度からのカリキュラム表（予定）

学年・類型		1	2	3	4	5	6	7	8	9	10	11	12	13	14	15	16	17	18	19	20	21	22	23	24	25	26	27	28	29	30	31	32	33	
1		国語総合			現代社会		地理A		数学Ⅰ			数学A		化学基礎		生物基礎		体育			保健		芸術Ⅰ		コミュニケーション英語Ⅰ		英語表現Ⅰ		家庭基礎		総合		朝学		HR
2	文	現代文B			古典B		世界史A		数学Ⅱ			数学B		日本史B		地学基礎		体育			保健		芸術Ⅱ		コミュニケーション英語Ⅱ		英語表現Ⅱ		英語理解		社会と情報		朝学	HR	
	第2外国語 課題研究																																		
	GSC	現代文B			古典B		世界史A		数学Ⅱ			数学B		化学		物理基礎							芸術Ⅱ				英語表現Ⅱ		情報の科学						
	GSS																																		
3	文Ⅰ	現代文B			古典B		世界史B／日本史B／地理B			数学ⅡA		数学ⅡB		公民ⅡA		公民ⅡB		生物ⅡA		生物ⅡB		化学ⅡA		化学ⅡB		英語総合Ⅱ		英語表現Ⅱ		英語文法Ⅱ		総合Ⅱ		朝学	HR
	文Ⅱ																																		
	GSC																																		
	理Ⅰ	現代文B			古典B 物理演習S PUE		世界史B 地理B 公民Ⅱ演習		数学ⅡA		数学ⅡB		化学ⅡA 生物ⅡA		物理／生物			化学		体育		総合		コミュニケーション英語Ⅲ		英語文法Ⅱ 演習		総合Ⅱ							
	理Ⅱ								数学Ⅲ		数学ⅡS																								
	GSS								理数数学Ⅱ				数学ⅡS																	理数物理／理数生物			理数化学		
理数数学Ⅱ									数学ⅡS		理数物理／理数生物			理数化学																英語文法Ⅱ 演習					



# 学ぶ力をつける

## 週33時間

月～金は6限授業としています。加えて、土曜に1ヶ月に1～2回授業が入ります。1時間の授業時間は50分です。モジュール授業形式の朝学（総合基礎）では、月曜から金曜まで、毎朝10分間国語・数学・英語の小テストなどを行っており、1単位の授業としています。合計すると週あたりの授業時間数は33時間になります（HRを含む）。

### 3年生文Ⅱコースの時間割例

		月	火	水	木	金	土
0	8:20 8:30	朝学	朝学	朝学	朝学	朝学	
1	8:40 9:30	理科選択	コミュニケーション英語Ⅲ	英文法演習	古典	社会選択	コミュニケーション英語Ⅲ
2	9:40 10:30	コミュニケーション英語Ⅲ	数学演習A	現代社会	体育	現代文B	数学演習B
3	10:40 11:30	総合	現代文B	選択	*	体育	英文法演習
4	11:40 12:30	社会選択	現代社会	選択	*	古典	総合
5	13:15 14:05	数学演習A	古典	コミュニケーション英語Ⅲ	現代文B	理科選択	
6	14:15 15:05	体育	数学演習B	社会選択	LHR	現代社会	

本校は定時制併置校なので、17:35には完全に下校します。

### 補習・講習・自習室・電子黒板

- ◎ 平日は放課後に3年生を中心とした受験講習を行っています。夏季休業中は特別に時間割を組んで夏季講習を開いており、多くの生徒が受講します。
- ◎ 1・2年生には考査前に補習を行っています。また、質問室を土日に設けて学習指導をしています。
- ◎ 進路閲覧室と図書館の2カ所に自習のできる個別ブースエリアを設置しています。空調完備で、電気スタンドも設置しており、集中力を高めます。進路閲覧室のエリアは19時まで延長開放もしています。
- ◎ 全教室に設置した電子黒板を活用し、わかりやすく、効率的な授業を行っています。



# 人間力をつける

## 文部両道

全校生徒のほとんどがクラブに加入し、勉強との両立をはかっています。これを「文部両道」と名付けました。クラブ活動を通じた交流により人間力をつけてもらいます。

### 運動系クラブ（１９部）

合気道	男子バスケットボール	ソフトテニス
剣道	女子バスケットボール	硬式テニス
柔道	男子バレーボール	バドミントン
水泳	女子バレーボール	硬式野球
卓球	男子ハンドボール	陸上競技
体操	女子ハンドボール	サッカー
ラグビー		



### 文化系クラブ（１４部）

ESS	家庭科	軽音楽	写真
演劇	茶道	吹奏楽	書道
音楽	箏曲	イラスト	科学
美術	ダンス		



## 行事

５月	遠足
６月	体育祭
９月	文化祭
１０～１２月頃	修学旅行（２年）
１月	合唱コンクール（１年）

遠足でクラスの団結が高まり、体育祭・文化祭へ。学校全体が盛り上がります。





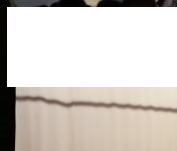
## 体育祭

- ・縦割りでブロック（団）をつくります。
- ・ブロック対抗で競技を行います。
- ・昼に行われる応援合戦は圧巻。毎年多くの保護者の方々も楽しみにされています。
- ・フィナーレは校歌の大合唱です。



## 文化祭

- ・毎年9月に行っています。
- ・中学生は申込み不要ですので、ぜひ見に来てください。
- ・準備期間が短い中、毎年工夫して楽しい出し物を企画しています。



## 修学旅行

- ・近年は2年の10月～12月に行っています。
- ・現地での体験学習や学校交流が中心になっています。
- ・行先（予定含む）

H28 フィリピン・セブ島 H27 台湾

H26 沖縄・宮古島 H25 台湾



## 合唱コンクール

- ・1月末に1年生が行っています。
- ・クラスごとに曲を考え、伴奏・パートなどもすべて生徒が自分たちで割り振って素晴らしいハーモニーを響かせます。
- ・クラスでの最後の行事。気合が入ります。



# 志を高く

～リージョナルリーダーからグローバルリーダーへ～

## 地域連携・交流

本校は岡町商店街を抜けた先にある豊中市役所の東隣に隣接していることから、豊中市や岡町商店街と様々な連携事業をすすめています。特に、平成23年に行った「ボランティアバス」参加により、岩手県立大槌高等学校と交流が始まり、平成24年には今後の継続した交流を誓った「さくら協定」を締結しました。

## 海外語学研修

平成25年度より実施しています。豊中市と姉妹都市である、アメリカ合衆国カリフォルニア州サンフランシスコ周辺、サンマテオ市方面へ（11日間）。平成26年度は韓国へも（5日間）。

## 進路実績

最近の主な進学先（浪人含む）

### 国公立大

大阪大	大阪教育大	奈良教育大	滋賀大
信州大	神戸大	和歌山大	鳥取大
島根大	九州大	長崎大	鳴門教育大
福岡教育大	高知工科大	宮崎大	大阪市立大
大阪府立大	京都府立大	神戸市外大	兵庫県立大
京都市芸術大	岡山県立大	県立広島大	福井県立大
山口県立大	鳥取環境大	金沢美術工芸大	

（国公立延べ合格者数 H27:14人 H26:13人 H25:13人）

### 私立大

関西大	関西学院大	同志社大	立命館大
甲南大	龍谷大	京都産業大	近畿大
追手門大	京都外国語大	関西外国語大	佛教大
神戸女学院大	武庫川女子大	同志社女子大	京都女子大
神戸薬科大	天理大	慶応義塾大	早稲田大
上智大	青山学院大	明治大	日本大
東洋大	東海大		

（関関同立延べ合格者数 H27:258人 H26:146人 H25:197人）

海外の大学へも進学しています

上海外国語大学（H27）



# 受け継がれるもの

## ～桜の樹の下で～

### 沿革

昭和12年 大阪府立第14高等女学校として開校

13年 大阪府立豊中高等女学校と改称（現在の地に移転）

23年 大阪府立桜塚高等学校と改称（男女共学になる）

23年 定時制課程設置



桜塚のシンボル「枝垂れ桜」



戦争の記憶「ほむら野の像」



創立時から残る塀は国の有形文化財

### 次なる伝統へ

平成23年度に、女子の制服については50年来のジャンパースカートタイプからブレザータイプに一新しました。紺を基調とし、スカートやリボンのラインには「桜」をイメージした桃色を使用しています。

エンブレムは桜の花。そして伝統のある高校としての誇り「since 1937」の文字を入れています。



# 大阪府立桜塚高等学校

〒561-0881

大阪府豊中市中桜塚4丁目1番1号

## Access

阪急電鉄宝塚線 岡町駅下車  
東へ800m 豊中市役所東隣

4

↑至  
池田／豊中

岡町駅

至  
梅田↓

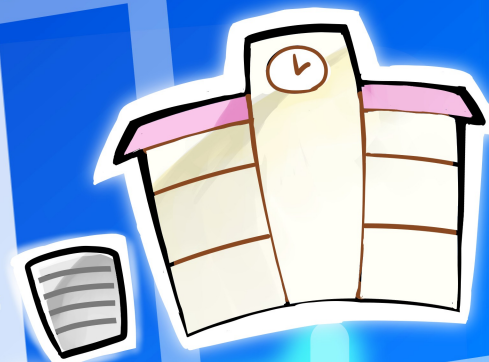
国道  
176  
号線

商店街通り 入口

豊中市役所



原田神社



豊中幼稚園

この学校案内(表表紙・裏表紙)は、本校生徒の作品です。



TEL 06-6853-2244

FAX 06-6853-0825



Web <http://www.osaka-c.ed.jp/sakurazuka/>



E-mail [z-sakurazuka@sbox.osaka-c.ed.jp](mailto:z-sakurazuka@sbox.osaka-c.ed.jp)